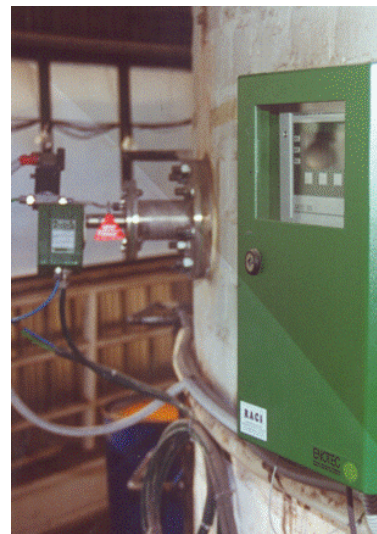


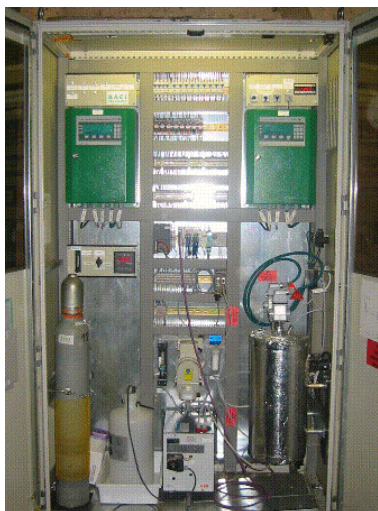
**INA URINJ, Reka, Hrvaška**  
rafinerija, AMS: O<sub>2</sub>, elektronska enota SME 5:  
ATEX II 2G EEx d IIC T6 s failsafe regulacijo grelnikov



**JP ENERGETIKA Ljubljana**  
Enota: TE-TOL  
velika kurilna naprava  
AMS: AMS: vlaga (H<sub>2</sub>O) - suho/vlažna  
metoda (vsebnost O<sub>2</sub>)



**VIPAP VIDEM Krško**  
velika kurilna naprava  
AMS: vlaga (H<sub>2</sub>O) - suho/vlažna  
metoda (vsebnost O<sub>2</sub>)



**KNAUF INSULATION (TERMO)**  
Škofja Loka  
proizvodnja kamene volne  
AMS: vlaga (H<sub>2</sub>O) - suho/vlažna  
metoda (vsebnost O<sub>2</sub>)



**INA URINJ, Reka, Hrvaška**  
rafinerija  
AMS: O<sub>2</sub>, sonda OXITEC: ATEX II 2G EEx d IIC T3



**KNAUF INSULATION (TERMO) Škofja Loka, Slovenia**  
Proizvodnja kamene volne, AMS: CO, CO<sub>2</sub>, O<sub>2</sub>, prah, O<sub>2</sub> (In-situ)  
ČISTILNA NAPRAVA ODPADNIH PLINOV KUPOLNE PEČI

